

Stručná příručka operátora

pro snímače

CCD BD-388

Základní nastavení

Instalace:

Připojení ke klávesnici

1. Vypněte napájení PC/terminálu
2. Odpojte klávesnici od PC/terminálu
3. Zkontrolujte zda máte Y - kabel se správnou koncovkou pro Vaše PC/terminál
4. Připojte snímač k PC/terminálu a ke klávesnici
5. Zapněte PC/terminál

Připojení k portu RS232 – sériový port

1. Vypněte napájení PC/terminálu
2. Zkontrolujte zda máte kabel se správnou koncovkou, připojte snímač k PC/terminálu
3. Připojte správný napájecí zdroj ke snímači
4. Zapněte PC/terminál

Připojení k USB

1. Zkontrolujte zda máte kabel se správnou koncovkou, připojte snímač k PC/terminálu
2. PC/terminál by měl sám rozpoznat nové zařízení na USB. Práce se snímačem je potom podobná jako u klávesnicového typu
3. Pokud PC snímač nerozpozná (např. u OS Windows 98), je nutné nainstalovat ovladač pro USB. Tento ovladač je možné stáhnout na internetové adrese:
<http://www.microsoft.com/downloads/>

POZNÁMKA: při připojení snímače k notebooku je v případě klávesnicového a USB rozhraní nutné zapnout numerickou klávesnici!

Konfigurace pomocí programovacího menu:

Základní nastavovací procedura:

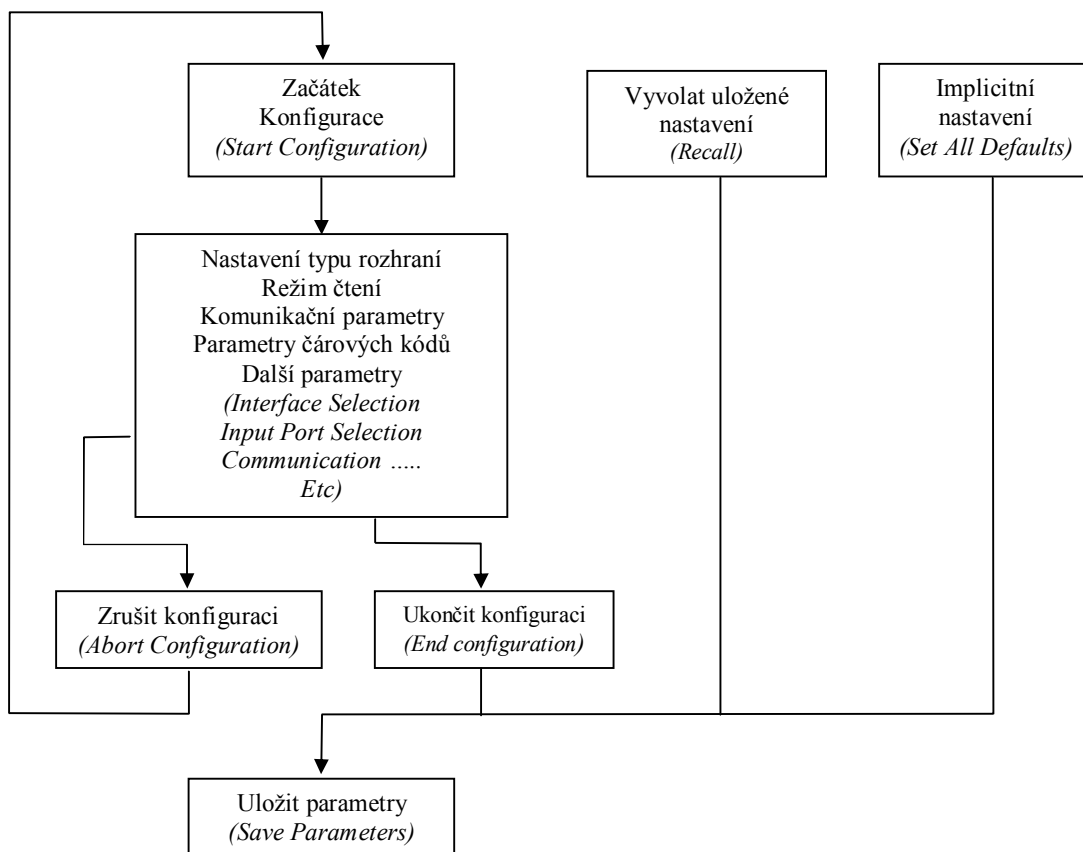
1. Načtete čárový kód „Začátek konfigurace“ (*Start Configuration*) na straně 9 Programovací příručky.
2. Načtete všechny čárové kódy týkající se parametrů, které chcete nastavit.
3. Načtete čárový kód „Konec konfigurace“ (*End Configuration*) pro ukončení konfigurace .
4. Pokud chcete nastavení uložit natrvalo, načtete čárový kód „Uložit parametry“ (*Save Parameters*).
5. Pokud se chcete vrátit k implicitnímu – továrnímu nastavení, načtete čárový kód „Implicitní nastavení“ (*Set All Defaults*).

Implicitní nastavení

Implicitní hodnoty jsou vždy znázorněné v hranatých závorkách < > tučným písmem. Můžete si vytvořit vlastní nastavení podle výše uvedené procedury. Pokud chcete nastavení natrvalo uložit, načtete čárový kód „Uložit parametry“ (*Save parametres*) na straně 9, jinak se nastavení neuloží a po odpojení snímače od napájení se snímač vrátí k továrnímu nastavení .

Načtením čárového kódu „Implicitní nastavení“ (*Set All Defaults*) se nastavení vrátí k původnímu továrnímu nastavení.

POZOR! Čištění snímacího prostoru vykonávejte vždy jen vyfouknutím prachu, NE mechanicky !



Režimy čtení

- Good Read OFF Po přečtení se paprsek automaticky vypne
- Trigger ON/OFF Během čtení kódu je nutné držet spouštěcí tlačítko
- Continuous/Trigger OFF Souvislé čtení
- Testing Testovací režim
- Continuous/Auto Power On Souvislé čtení (snímač se spustí přívodem napájení, bez nutnosti stlačení spouštěcího tlačítka)
- Flash Přerušovaný režim
- Flash/Auto Power On Přerušovaný režim (snímač se spustí přívodem napájení bez nutnosti stlačení spouštěcího tlačítka)

Vložení znaku

1. Načtete kód "Start Configuration" na straně 9 Programovací příručky.
2. Na str. 59 načtete kód "1. 1st Set" (*Select Insertion Set Number.*). Můžete mít až 6 konfigurací.
3. Na str. 60/61 vyberte typ kódu (*Symbologies Selection*). Pokud chcete vkládání znaku nastavit pro všechny typy, načtete "All Codes".
4. Na str. 63 načtete kód představující pozici, do které bude znak vložen (*Appendix A*). 1 znamená na začátku (prefix), 2 za prvním znakem, 99 vždy na poslední pozici (sufix).
5. Na str. 6 načtete kód 2. Complete (*Character Position to be Inserted*).
6. Načtete všechny požadované znaky (*Str. 63-68 Appendix B ASCII Table*).
7. Na str. 62 načtete 2. Complete (*Character to be Inserted*).
8. Načtete kód "End Configuration" na straně 9 Programovací příručky.
9. Načtete kód "Save Parameters" na straně 9 Programovací příručky.

Nastavení českého prostředí (v případě klávesnicového a USB rozhraní)

1. Načtete kód "Start Configuration" na straně 9 Programovací příručky.
2. Na str. 15 v sekci "Select Numerical Pad" načtete kód "ON"
3. Načtete kód "End Configuration" na straně 9 Programovací příručky.
4. Načtete kód "Save Parameters" na straně 9 Programovací příručky.

Obsah

Úvod	3
Instalace	4
Popis konektorů	5
Postup programování	7
Základní programovací kódy	9
Nastavení rozhraní	10
Režim čtení	11
Komunikační parametry RS-232	12
Komunikační parametry klávesové emulace	14
Parametry výstupních znaků	16
Režim světelného pera	18
OCIA režim	19
Nastavení typu čárových kódů	20
UPC/EAN/JAN	24
Code 39	26
Code 128	28
Interleave 25	30
Industrial 25	32
Code 2 of 6	34
Matrix 25	36
CODABAR/NW7	38
Code 93	40
Code 11	42
MSI/PLESSEY	44
BC 412	46
Výběr jazyka	48
Identifikace typu čárového kódu	50
Nastavení přesnosti	53
Nastavení citlivosti v režimu souvislého čtení	53
Nastavení bzučáku	54
Funkce pro notebook	54
Otočení výstupních znaků	54
Vymazání znaků	55
Vložení znaků	59
Tabulka decimálních znaků	63
Tabulka ASCII znaků	64
Tabulka funkčních kláves	68