



informační systém
money S4

Manažer licencí CSW

Verze 1.1.0.11



Manažer licencí CSW

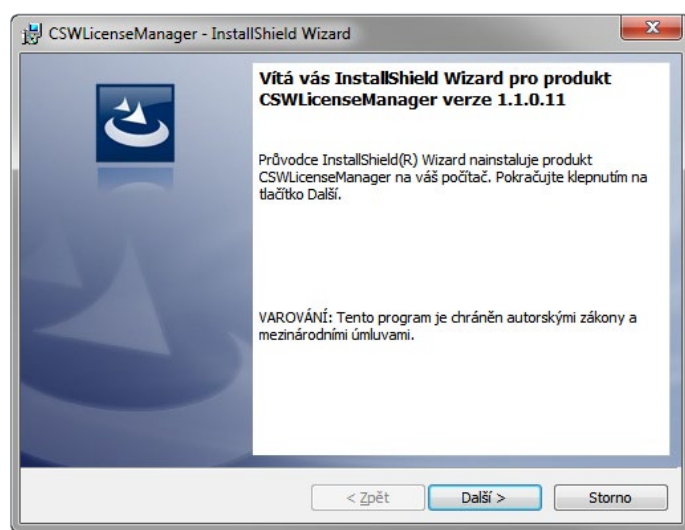
Manažer licencí CSW je pro chod všech produktů Money S4/S5 nezbytný a bez jeho instalace se produkty nepodaří spustit. Proto je vždy součástí instalačního balíčku a je nutné ho nainstalovat hned při prvním spuštění zakoupeného programu. Při instalaci dalších produktů řady Money S4/S5, případně dalších licencí téhož produktu, již *Manažer licencí* není nutné instalovat – nově zaváděný produkt jej nalezne a použije sám.

Pro správný chod Manažera licencí je nutná přítomnost Microsoft NET Framework 4.0.

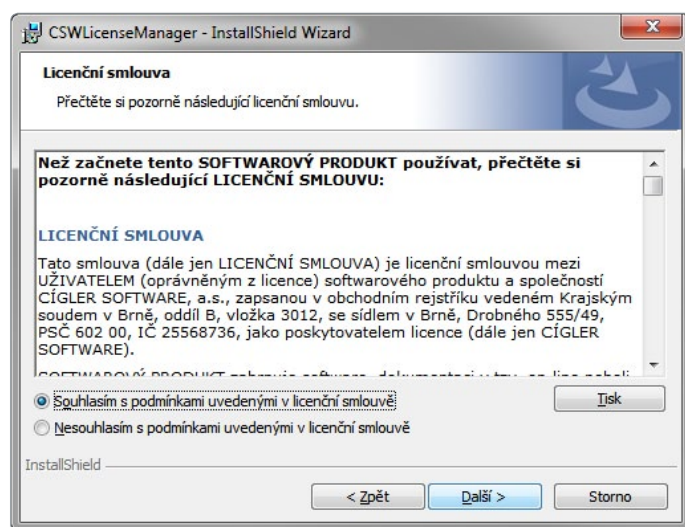
Přechod z nižší verze na verzi 1.1.0.11

Před instalací novější verze není nutné chod služby Manažer licencí CSW zastavit ani rušit jeho registraci. Instalační průvodce všechny potřebné kroky provede sám.

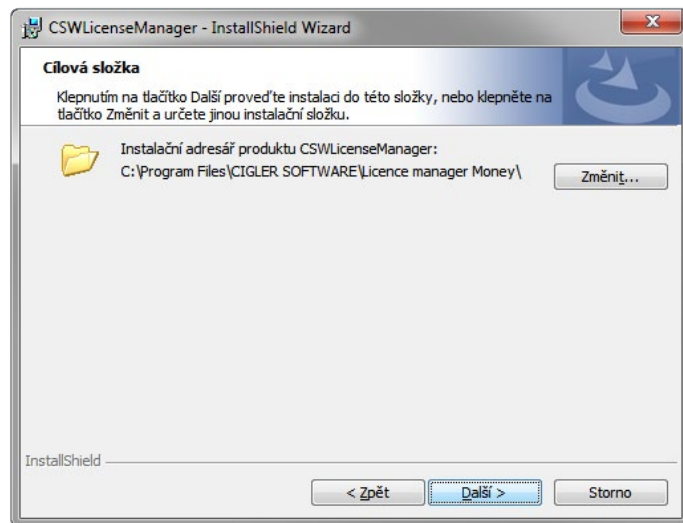
1) Jako první krok je tedy třeba otevřít instalační soubor manažera licencí a spustit průvodce.



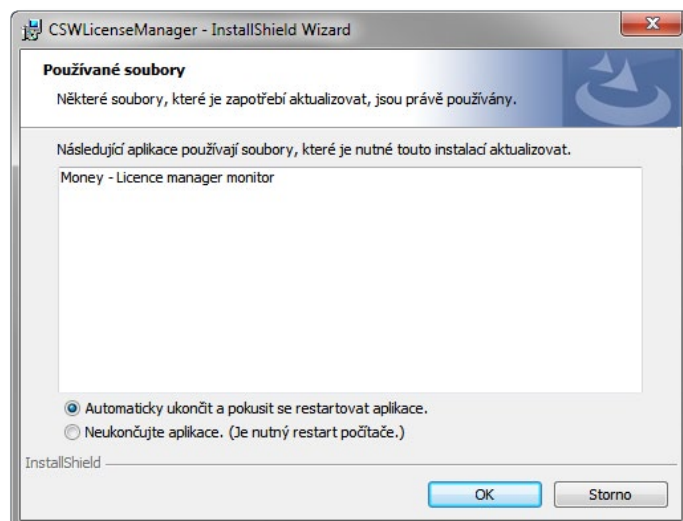
2) Na druhé straně průvodce je uvedené licenční ujednání, se kterým je nutné vyslovit souhlas. Bez tohoto kroku nelze pokračovat v průvodci dále.



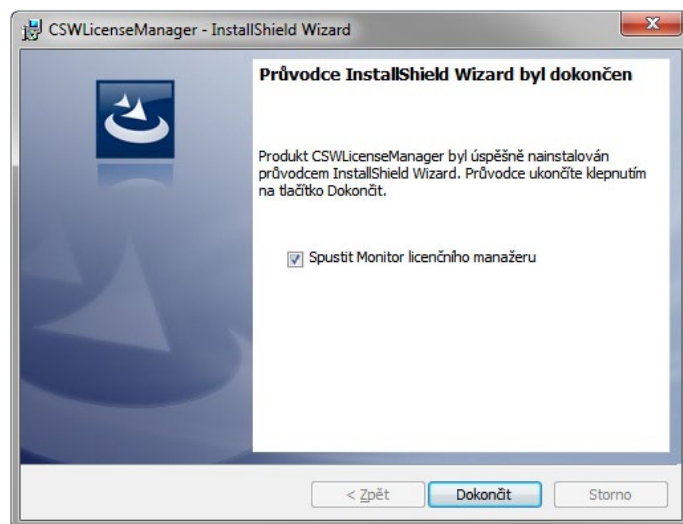
3) Další strana nabízí výchozí adresář, do kterého se má nová verze nainstalovat. Adresa by se měla shodovat s umístěním starší verze.



4) Na další straně instalační program zjistí, zda je spuštěná předchozí verze manažera licencí. V kladném případě jeho chod ukončí a restartuje.

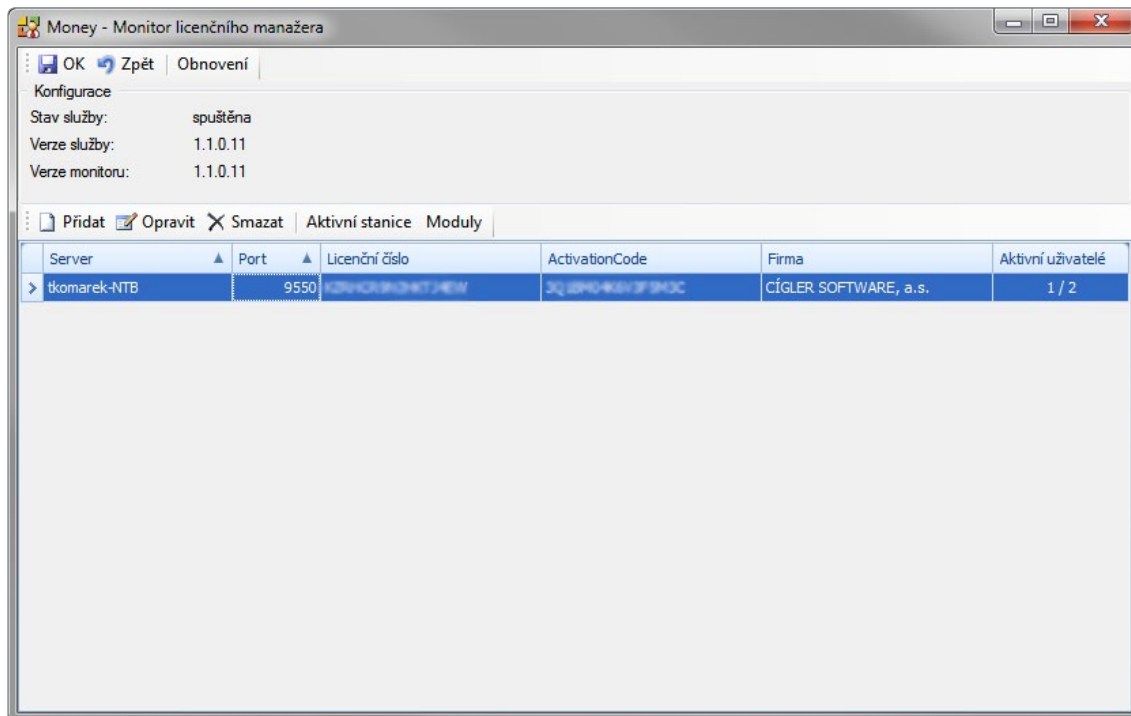


5) Pokud byla instalace úspěšná, na poslední straně nabídne průvodce možnost nově instalovaný monitor licenčního manažera spustit.

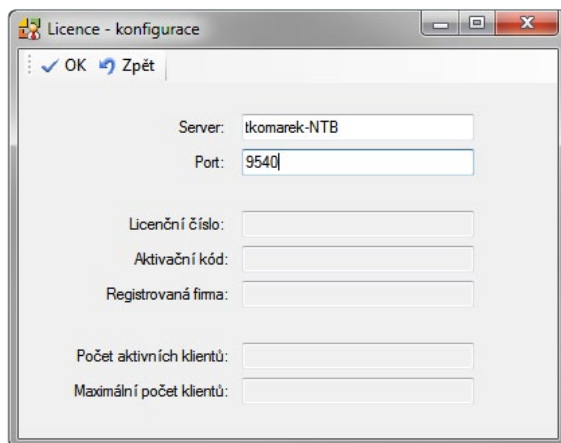


Ovládání monitoru manažera licencí verze 1.1.0.11

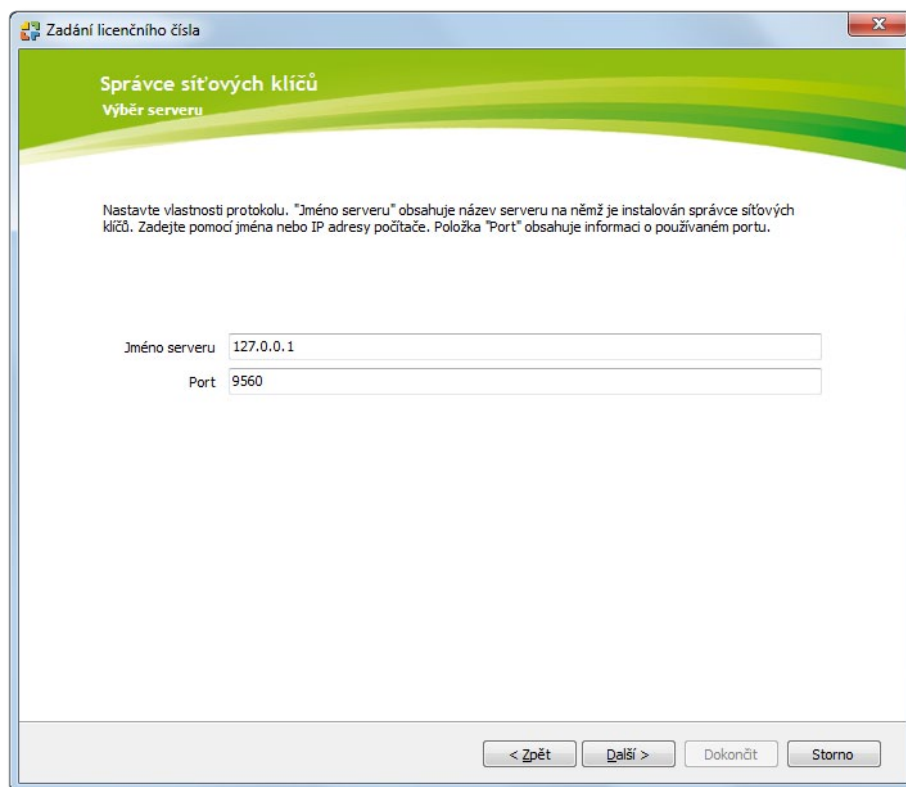
1) Nová verze monitoru licenčního manažera umožňuje správu více licencí v rámci jedné aplikace. Na obrázku je vidět seznam, do kterého lze nové licence vložit pomocí tlačítka *Přidat*.



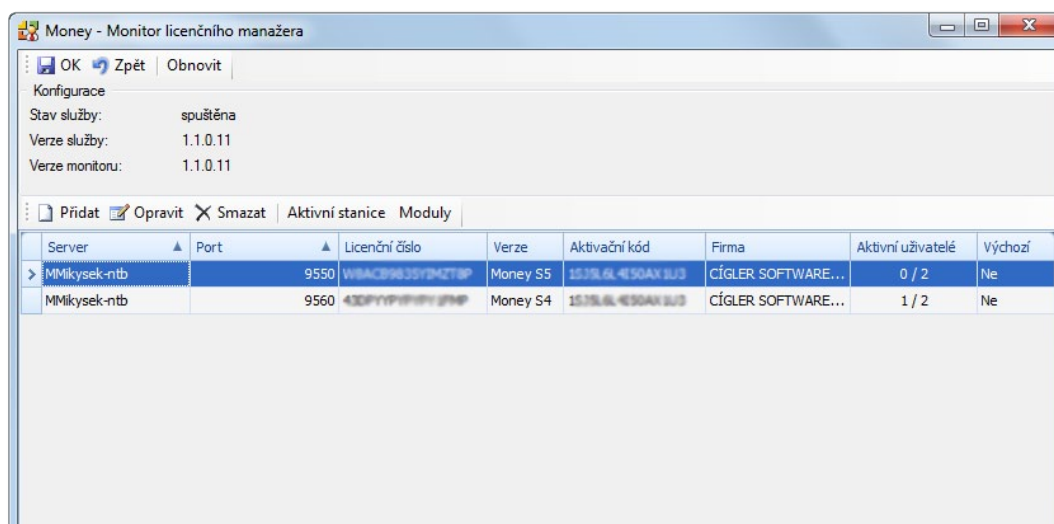
2) Při vkládání nové licence je nutné vyplnit port, který dosud není využitý. Spravovat několik licencí na jednom portu není možné a licenční manažer takové zadání ani nepovolí.



3) Po uložení konfigurace se dá aktivace licence v Money S4/S5 provést běžnou cestou, tedy přes menu *Nápověda / Registrace* (případně při spouštění programu).



4) Pokud manažer spravuje více licencí a je třeba zobrazit aktivní stanice nebo moduly, je nejprve nutné označit licenci, pro kterou se má informace zobrazit, a teprve poté stisknout tlačítko *Aktivní stanice* nebo *Moduly*. Monitor vzápětí zobrazí okno pro konkrétní licenci.



5) Je-li potřeba vytvořit několik zástupců Money S4/S5 s různými licencemi, je možné využít parametr v následujícím tvaru: `s4.exe /LM:server=tkomarek-ntb;port=9550`.