



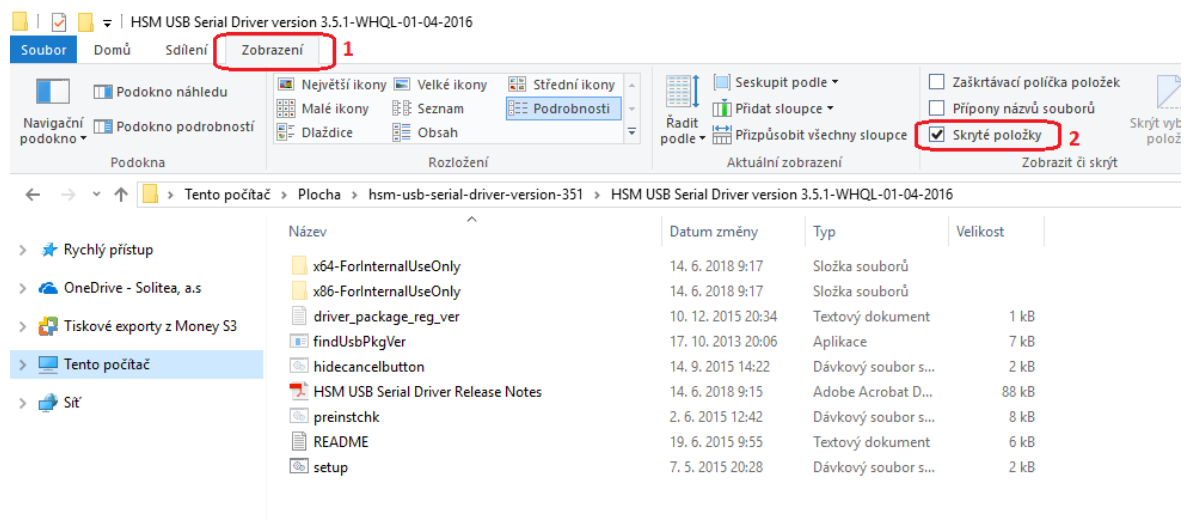
POS

prodejna SQL | CONTO | sw euro SQL

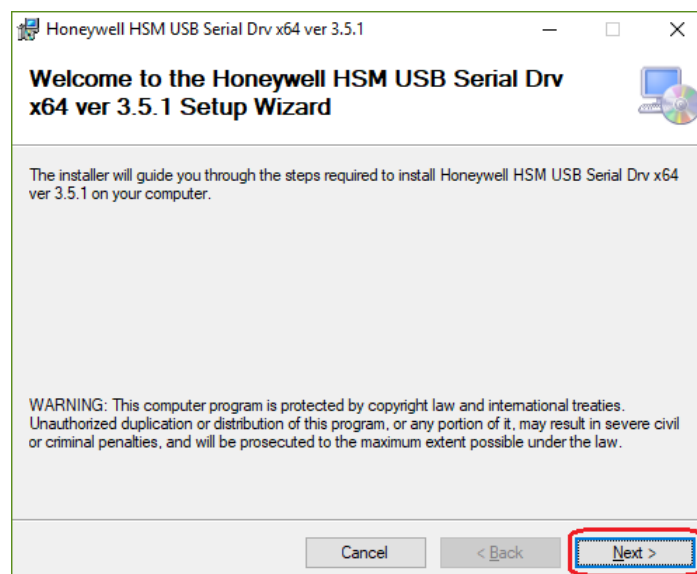
Nastavení skeneru MS-5145 Eclipse v Money S3

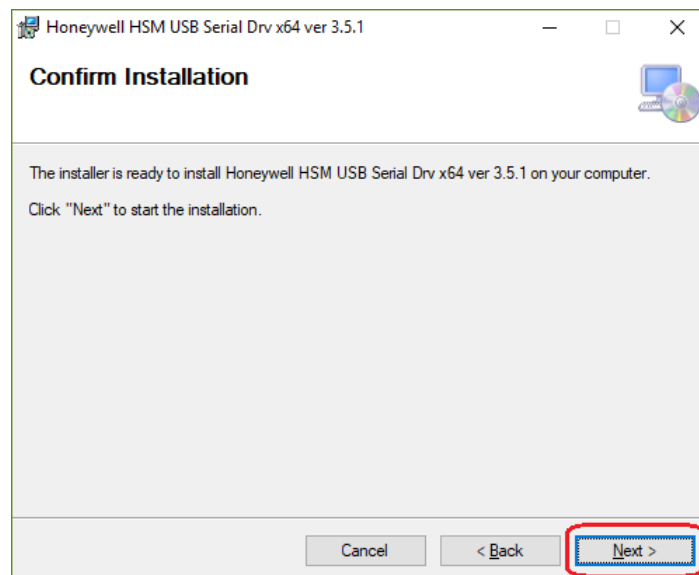
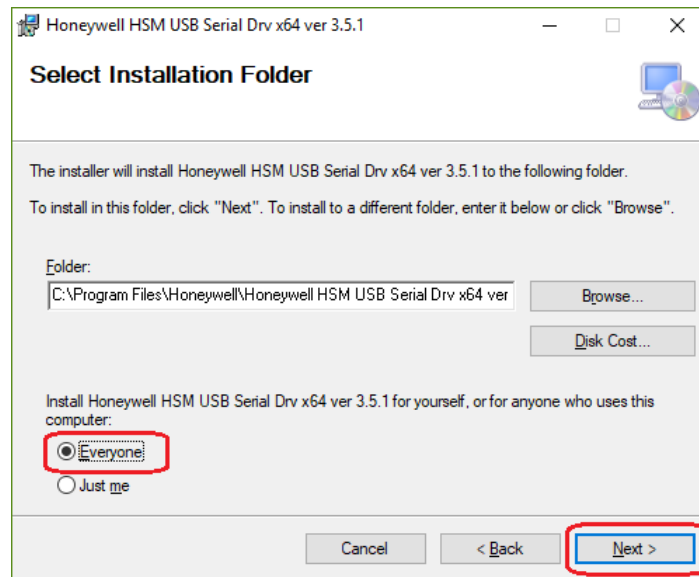
Instalace ovladače zařízení

- 1) Stáhněte a uložte si ovladač (např. na plochu) z následujícího odkazu:
<http://www.money.cz/wp-content/uploads/hsm-usb-serial-driver-version-351.zip>
- 2) Rozbalte soubor pomocí pravého tlačítka myši přes volbu „Extrahovat vše“.
- 3) Otevřete rozbalenou složku, v případě, že nevidíte všechny soubory (ale pouze 3) je nutné zatrhnout volbu „Skruté položky“ dle obrázku.



- 4) Klikněte pravým tlačítkem myši na „setup“ a zvolte „Spustit jako správce“ a potvrďte „Ano“.
- 5) Nainstalujte ovladač dle obrázků.



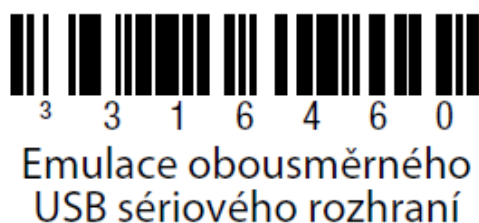


Nastavení skeneru čárových kódů na sériovou komunikaci

- 1) Tímto kódem přepnete skener do továrního nastavení.



- 2) Tímto kódem nastavíte emulaci rozhraní RS-232.



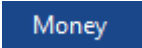
Kontrola připojení

- 1) Spustíte **správce zařízení** (ve Windows 10 klikněte na nabídku start pomocí pravého tlačítka myši).
- 2) Vyhledejte porty COM a LPT, skener bude připojen na COM port (např. COM6).



Pozn.: Pokud žádné zařízení v COM portech nevidíte, restartujte počítač, případně proveďte konfiguraci skeneru pomocí konfiguračních kódů znovu.

Nastavení pokladní komponenty v Money S3

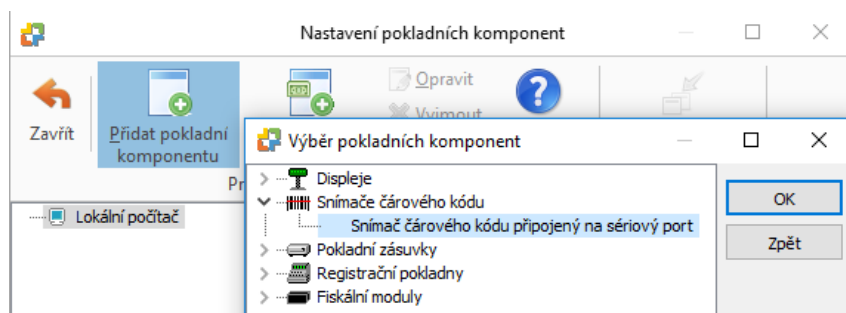
- 1) Spustíte Money S3.
- 2) Na hlavní liště klikněte na záložku  Money
- 3) Z modré nabídky vyberte „Možnosti a nastavení“, poté v nabídce pravého sloupce otevřete „Pokladní komponenty“.



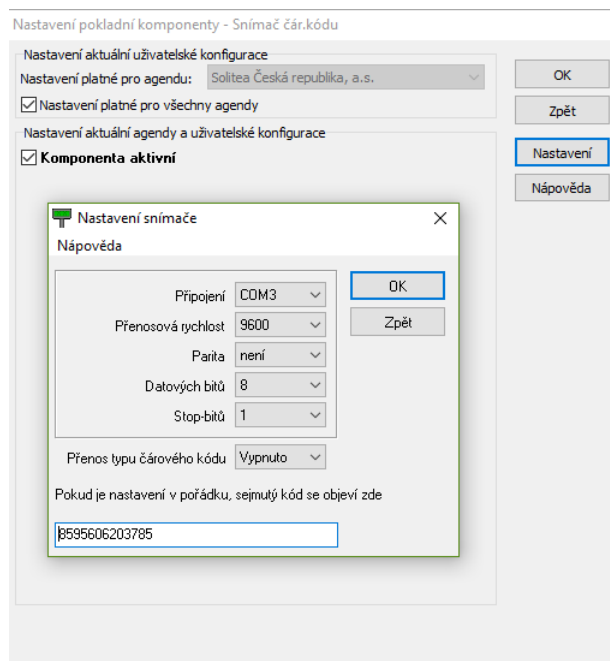
Pokladní komponenty

Připojením hardwarových a softwarových doplňků (pokladny, displeje, skenery, pokladní zásuvky apod.) se dá vytvořit vysoce výkonný pokladní systém pro obchody i restaurace.

- 4) Pomocí tlačítka „Přidat pokladní komponentu“ vyberte „Snímač čárového kódu připojený na sériový port“ a potvrďte tlačítkem „OK“.



- 5) V nově otevřeném okně zvolte, jestli bude skener čárových kódů dostupný pro všechny agendy nebo pouze aktuální a zatrhněte volbu „komponenta aktivní“.
- 6) Přejděte do „Nastavení“, kde vyberte ze seznamu „Připojení“ COM port, který byl skeneru přidělen (v našem příkladu COM6) a uložte tlačítkem „OK“.
- 7) Pokud znovu otevřete „Nastavení“ a skenerem sejmete čárový kód, tak by se měl při správné konfiguraci vypsát do posledního řádku v otevřeném okně nastavení snímače.



UPOZORNĚNÍ: Aby skener čárových kódů fungoval korektně, nesmíte mít otevřeno více programů používajících zařízení připojená na COM port (např. Money a Kasa S3). Pokud vám skener nefunguje, vypněte všechny programy a zapněte jen Money.

