

## MONEY VERZIA 1.6.7.4111

Prehľad noviniek vo verzii 1.6.7.4111 zavedených do Money od verzie 1.6.6.4014

### Účtovníctvo

- **Zoznam dokladov MOSS označenie chybných vstupov** (DPH/ Priznanie a uzávierky DPH MOSS)
  - V tlačovej zostave je nový stĺpec **Popis chyby**, ktorý uvádza dôvod, kvôli ktorému doklad v režime MOSS do priznania nemôže vstúpiť.
  - Tlačovú zostavu je odteraz možné zobraziť aj v Sprievodcovi priznaním a uzávierkou DPH (kde sa musia doklady v režime MOSS vykazovať v riadku 26). Pokiaľ zostava obsahuje nejaké doklady, automaticky je priložená k riadnej uzávierke DPH.
  - Pre legislatívu a štát registrácie SK sa ako chybný vstup zobrazujú doklady, ktoré majú vyplnený údaj IČ DPH odberateľa.
- **Import bankových výpisov** - sprievodca importom, otvorený v zozname banka/ Bankové výpisy tlačidlom *Import HB* bol rozšírený o možnosť **Nastavenie zaúčtovania**. Po kliknutí na **Nastavenie zaúčtovania** sa zobrazí výberový zoznam *Zaúčtovanie podľa podmienky*, kde sa dá zvoliť ľubovoľný počet zaúčtovaní platných pre položku výpisu splňujúcu určité podmienky (konkrétny popis, variabilný symbol, cena, číslo účtu apod. ) Položky, ktoré podmienkam nevyhovujú, budú zaúčtované podľa *Nastavenia skupiny bankových výpisov*.

### Adresár

- **Detaily zoznamu firiem** – v detaile *Neuhradené pohľadávky, Neuhradené záväzky, Nevykryté objednávky a Nevykryté rezervácie* sú nové tlačidlá **Tlač, Export a Suma**.
- **Aktivity**
  - Zoznam je možné **filtrvať** podľa *Adresných kľúčov firiem a Adresných kľúčov osôb*.
  - V zozname je nový detail **Poznámka**.
  - Pri vyúčtovaní aktivít sa do cieľového dokladu **preberá popis** aktivity.

### Sklady

- **Detaily katalógu** – zoznam obsahuje nové detaily. V detaile **Zoznam pohybov** je možné zobraziť prehľad pohybov iba pre jeden vybraný sklad, výpis sa navyše dá obmedziť pre určité obdobie alebo typ pohybu. V detailoch **Štatistika predaja** a **Štatistika predaja mesačná** je štatistika zobrazená voliteľne pre vybraný sklad alebo pre všetky sklady. Táto nová funkčnosť slúži k získaniu lepšieho prehľadu a viacerých informácií napr. pri tvorbe objednávok z katalógu.
- **Katalóg**
  - *Varianty* – pri úpravách na karte *Položky katalógu*, ktorá má vygenerované varianty, je odteraz možné zvoliť poradie parametrov. Program pri generovaní variant v okne *Voľba poradia parametrov* ponúka iba tie karty *Parametra katalógu*, ktoré majú zaškrtnuté pole *Variantský parameter*.
  - *Elektronický obchod* – väzba na elektronický obchod sa odteraz dá **nastaviť priamo v zozname** katalógu, a to buď voľbou *Hromadné operácie*, kde je možné elektronický obchod pridať, odobrať alebo zmeniť, alebo individuálne na karte *Položky katalógu* v záložke *Elektronické obchody*.

- **Položka katalógu** – v záložke **HTML popisy** bolo upravené tlačidlo určené pre tvorbu nadpisov.
- **Skladové doklady** – na karte dokladov *Prijemka, Výdajka, Dodací list prijatý, Dodací list vystavený, Predajka vystavená, Predajka prijatá, Prevodka a Výrobka* boli na záložku **Položky pridané stĺpce**: *Predkontácia, Účet MD, Účet dal, Cenník a Cenová hladina*. Uvedené stĺpce je možné zobrazíť tiež v detailoch a pribudli aj do jednoduchého a pokročilého filtra.
- **Prevodky**
  - *Doprava* – na karte *Prevodky* je **nové pole Doprava**. Hodnota sa dá zobrazíť aj ako stĺpec v zozname, môže sa tiež zadať v *Nastavení skupiny* a je možné s ňou pracovať v jednoduchom a pokročilom filtri. Informácia o spôsobe dopravy sa z karty *prevodky* prenáša do generovaných skladových dokladov (*Prijemky* či *Výdajky*). Pokiaľ na *Prevodke* pole *Doprava* nie je vyplnené, do generovaných skladových dokladov sa hodnota doplní z *Nastavenia skupiny* v zozname *Prijemky a výdajky*.
  - *Druh položky* – pokiaľ na cieľovom sklade neexistuje skladová zásoba (napr. reklamačný sklad), pri prevode sa doplní *Druh položky* zadaný v cieľovom sklade v nastavení skupiny *Nezaradené*.
  - *Prevodka* – na kartu dokladu boli na záložku **Položky pridané stĺpce** *Cenník a Cenová hladina*. Tieto stĺpce je možné zobrazíť aj v detailoch zoznamu a pribudli do jednoduchého a pokročilého filtra.
- **Skladové pohyby** – v zozname je nový stĺpec **Čas skladového pohybu** a táto premenná bola pridaná aj do jednoduchého a pokročilého filtra. Hodnota sa zobrazuje tiež v detaile *Zoznam pohybov* v zozname *Skladových zásob*.
- **Stav zásob podľa položky katalógu/ skladu/ skladových pozícií** (menu *Stavy zásob*) – v uvedených tlačových zostavách bola **upravená tlač dodávok** v prípade, keď je zaškrtnutý prepínač *Zisťovať stav k dátumu* – pomocou tejto voľby sa vytlačia iba dodávky, ktoré sa vzťahujú k zvolenému dátumu. Zároveň bol upravený výpočet **MNOŽSTVÍ ZBYVÁ** (počíta sa iba z pohybov k dátumu).
- **Prepočet obstarávacích cien** – po spustení prepočtu obstarávacích cien program ako prvý krok vykoná **kontrolu dokladov**, ktoré sú zamknuté alebo spadajú do uzatvoreného účtovného obdobia. Pokiaľ také doklady nájde, prepočet neprebehne, ale najprv sa zobrazí tlačová zostava s výpisov týchto dokladov.

## Zákazky

- **Rozpočty zákaziek**
  - Detaily *Položky rozpočtu a Rozpad rozpočtu* boli **rozšírené o stĺpce** *Stredisko, Názov strediska, Činnosť, Názov činnosti, Číselná rada, Názov číselnej rady, Názov skupiny, Druh položky katalógu, Názov druhu položky katalógu a Typ položky katalógu*.
  - Pole **Aktualizovať rozpočet v prípade aktualizácie zákazky** program odteraz ponúka aj v *Nastavení skupiny rozpočtov* a na karte *Hromadné operácie/ Všeobecná zmena*
  - **Zoznam zákaziek** – detaily *Rozpad zákazky a Rozpočty* boli **rozšírené o stĺpce** *Stredisko, Názov strediska, Činnosť, Názov činnosti, Číselná rada, Názov číselnej rady, Názov skupiny, Druh položky katalógu, Názov druhu položky katalógu a Typ položky katalógu*.

## Zoznamy

- **Parametre katalógu ( časť Skladové)** – na karte *Parameter katalógu* je nové pole **Variantný parameter**. Táto hodnota bola pridaná aj do stĺpcov zoznamu a do jednoduchého

a pokročilého filtra. V *Nastavení skupiny* pribudlo pole *Povoliť viac hodnôt parametra u jednej položky katalógu a Variantný parameter*. Parametre so zaškrtnutým poľom *Variantný parameter* sa pripojujú k atribútom na variantoch položky katalógu (napr. *Názov* či *Kód*). Do zoznamu *Parametre* na *Položke katalógu* je možné pridať ako variantné tak aj nevariantné parametre.

- **Produktové kľúče** (časť Skladové) – zoznam je po novom možné **členiť na skupiny**.
- **Pripojené dokumenty** (časť Ostatné) – uloženie ľubovoľného zoznamu na disk odteraz umožňuje tlačidlo **Uložiť do súboru**, pomocou ktorého je možné uložiť dokument bez nutnosti jeho otvorenia.
- **Predčísliá účtov finančných úradov** (časť Organizácie) – do zoznamu a na kartu *Predčíslié účtov finančných úradov* boli pridané dáta **Platnosť od/ do**. Nad zoznamom je nové tlačidlo *Iba platné*, ktoré vyfiltruje iba aktuálne platné zoznamy.

## Administrácia

- **Automatické akcie** – zoznam sa po novom dá **rozdeliť do skupín**

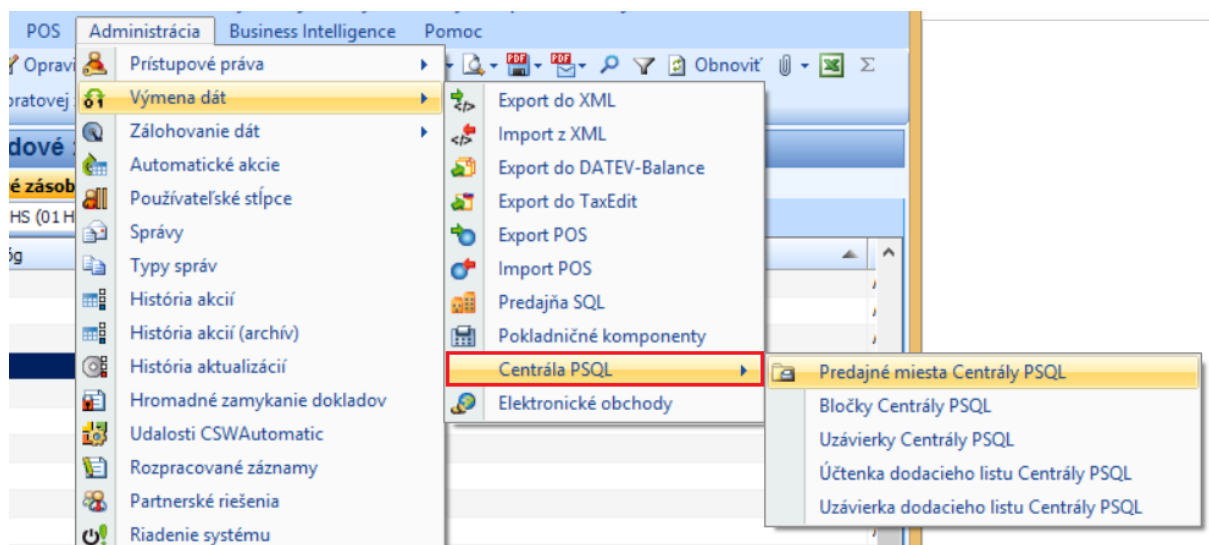
## Ostatné

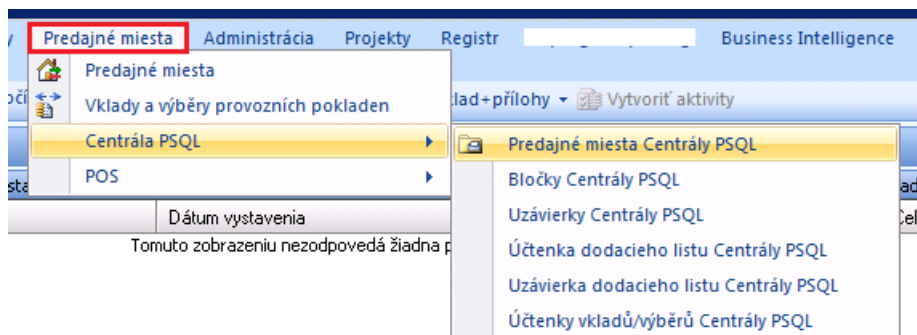
- **Doklady** – ak sa na doklad pridáva *Položka katalógu* s evidenciou detailov, karta *Položky dokladu* sa vždy otvorí v záložke *Výrobné čísla, série, alebo Expirácie*. V tejto záložke na karte položky dokladu navyše pribudlo tlačidlo **Čiarové kódy**, vďaka ktorému je teraz možné pridávať detaily pomocou čiarových kódov.

## POS

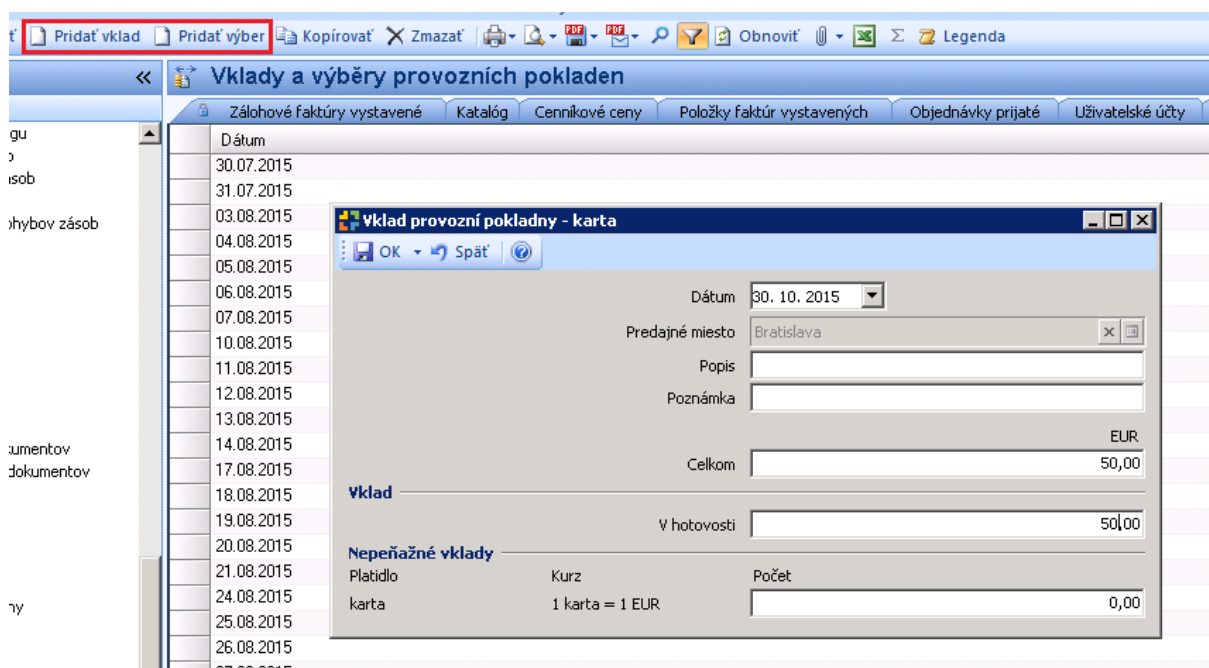
POZOR: zákazníci Money S4/ S5, ktorí zároveň používajú *Centrálu PSQL*, musia s novou verziou Money 1.6.7.4111 súčasne nasadiť aj aktuálnu verziu *Predajne SQL* 3.1.3.

- **Komunikácia medzi Predajňou SQL a Money S4/ S5** – bol pridaný export výrobných čísel priradených k položke tovaru – pri predaji alebo vrátení tovaru ponúkne *Predajňa SQL* zoznam výrobných čísel, z ktorého je možné vybrať konkrétny kus.
- **Predajné miesta** – voľba *Moduly POS* pôvodne v menu *Administrácia / Výmena dát* sa presunuli do **nového menu**





- Vklady a výbery prevádzkových pokladní – modul *Predajné miesta* obsahuje **nový zoznam**, ktorý umožňuje priamo v Money pridať nový vklad alebo výber.



- Do tohto zoznamu sa previedol obsah zoznamu *História vkladov a výberov*, ktorý bol v rámci modulu POS iba evidenčný (neumožňoval editovať či mazať pridané záznamy).
- Pri nastavenej komunikácii s *Centrálou PSQL* sa *Vklady a výbery prevádzkových pokladní* importujú do Money z jednotlivých predajných miest Predajní SQL.